

CÔNG TY CỔ PHẦN  
ĐIỆN LỰC KHÁNH HOÀ  
ĐIỆN LỰC  
TRUNG TÂM NHA TRANG

CỘNG HOÀ XÃ HỘI CHỦ NGHĨA VIỆT NAM  
Độc lập - Tự do - Hạnh phúc

Số: 213/ĐLTT-AT

Nha Trang, ngày 05 tháng 4 năm 2024

V/v phối hợp tuyên truyền đảm bảo  
an toàn điện trong dân

UBND PHƯỜNG PHƯỚC TÂN

Số: 638  
Ngày: 09/04/2024  
Chuyển: .....  
Số và ký hiệu HS: .....

Kính gửi: UBND các Xã, Phường.

Lời đầu tiên, Điện lực Trung tâm Nha Trang xin chân thành cảm ơn Quý Ủy ban, Quý Khách hàng trong thời gian qua đã hỗ trợ Điện lực trong công tác đảm bảo vận hành an toàn lưới điện trên địa bàn.

Mỗi năm xảy ra rất nhiều vụ cháy nổ mà nguyên nhân hầu hết từ việc sử dụng điện không an toàn. Chính vì vậy, để đảm bảo An toàn phòng chống cháy nổ, An toàn điện trong Dân cũng như đảm bảo độ tin cậy cung cấp điện. Điện lực Trung tâm Nha Trang xin khuyến cáo một số lưu ý về sử dụng điện an toàn đến Quý Ủy ban, Quý Khách hàng như sau:

**1. Đối với việc sử dụng điện trong gia đình:**

- Người dân nên thường xuyên tự kiểm tra lại hệ thống điện đang sử dụng trong nhà và đường dây điện phần sau công tơ (từ vị trí gắn công tơ đo đếm tại cột điện vào đến nhà mình). Cần thay thế dây dẫn mới nếu phát hiện dây dẫn điện có hiện tượng tróc lớp vỏ bảo vệ, hở cách điện, căng lại dây điện nếu bị chùng do khoảng cách quá xa;
- Không buộc dây điện dọc theo hàng rào kẽm gai để tránh nguy cơ dây dẫn có thể chạm điện vào hàng rào gây tai nạn điện;
- Kiểm tra, thay thế các cột gỗ đỡ dây sau công tơ bị mục nát, xiêu vẹo ... có nguy cơ ngã đổ gây chạm chập và nguy cơ dẫn đến thiệt hại cho con người. Đối với những khoảng dây phần sau công tơ nằm cách xa nhà dân được chống đỡ bằng các cột gỗ, nên gia cố lại cho vững chắc (nếu dùng trụ sắt phải tiếp đất theo đúng quy định hoặc phải được bọc bằng ống nhựa/ruột gà để cách điện), hoặc thay bằng các cột bê tông ly tâm gắn khóa đỡ cách điện và chịu lực tốt hơn;
- Khách hàng cần lưu ý một số điều cần thiết như dùng dây dẫn điện có xuất xứ rõ ràng, đảm bảo chất lượng, tiết diện dây phù hợp với công suất sử dụng để tránh bị quá tải gây sự cố đứt hoặc làm chập cháy, dẫn đến tai nạn, cháy nhà;
- Lắp đặt cầu chì, Aptomat cho toàn bộ hệ thống điện trong gia đình, từng tầng, từng phòng, từng thiết bị điện có công suất lớn; lắp đặt thiết bị điện ở nơi khô ráo, nên đặt ở vị trí cao hơn nền nhà 1,4m để an toàn cho trẻ nhỏ;
- Không cắm nhiều thiết bị điện công suất lớn vào cùng 1 ổ cắm, không tùy tiện câu mắc điện, không cắm trực tiếp dây điện vào ổ cắm;
- Không để các vật liệu dễ cháy gần bảng điện, tủ điện, các thiết bị đốt nóng;
- Phải trông coi khi sử dụng các thiết bị điện như: Bếp điện, ấm nước, bàn là... Luôn ngắt các thiết bị điện không cần thiết trước khi đi ngủ hoặc ra khỏi nhà;

- Chỉ được sửa chữa điện trong nhà sau khi đã cắt nguồn điện. Đối với những mối nối giữa hai dây dẫn phải nối chắc chắn, bằng cách điện kỹ để tránh bị nước và hơi ẩm xâm thực gây rò điện;
- Khi lắp đặt dụng cụ, máy móc sử dụng điện phải thực hiện đúng hướng dẫn của nhà chế tạo, nối đất an toàn cho vỏ thiết bị như: máy bơm nước, bình nước nóng lạnh dùng điện, tủ lạnh, lò vi sóng, bếp điện...
- Khi thấy dây dẫn điện bị đứt, các thiết bị điện bị ngã/đổ hoặc thấy nguy cơ mất an toàn thì tuyệt đối không được lại gần trong phạm vi  $\leq 10m$ .

## 2. Đối với hành lang an toàn lưới điện cao áp:

- Quý khách hàng lưu ý không lạm dụng cột điện, trạm điện làm hàng quán và các hình thức kinh doanh khác, để tránh sự nguy hiểm khi có sự cố lưới điện. Đề phòng và cẩn thận tàn lửa khi dùng máy hàn điện, hàn hơi, đun nấu, đốt rác/vàng mã... Không làm các việc vi phạm khoảng cách an toàn đến đường dây thiết bị lưới điện, dẫn đến nguy cơ mất an toàn cho bản thân và cộng đồng;
- Không dựng cây nêu, buộc dây phoi, dây đèn trang trí, biển quảng cáo, băng rôn khẩu hiệu, giàn giáo xây dựng gần hoặc có khả năng đổ, rơi, bay vào đường dây và công trình điện;
- Đặc biệt nguy hiểm là việc sử dụng pháo tràng kim loại, thả đèn trời, bong bóng bay, đồ chơi đĩa bay (Plycam) vướng vào đường dây và trạm biến áp làm gián đoạn việc cung cấp điện và gây ra sự cố hỏa hoạn.

## 3. Đối với các biển hiệu, quảng cáo, công trình xây dựng, giàn giáo, cầu tháp và cây cối:

- Các biển hiệu, pa-nô, áp-phích, biển quảng cáo có gắn đèn chiếu sáng phải có biện pháp đề phòng hiện tượng chạm chập, rò điện qua khung kim loại, các biển quảng cáo có diện tích lớn nằm sát đường dây cao áp phải được hạ xuống, đặc biệt là khi có tin bão gần.
- Không thi công, lắp đặt các biển hiệu, pa-nô, biển quảng cáo, công trình, giàn giáo xây dựng gần với đường dây cao áp đang vận hành, giữ khoảng cách an toàn đúng quy định không vi phạm vào khoảng cách:
  - + **Đối với chiều rộng:** (tính từ pha bìa ngoài cùng của dây dẫn)

| Điện áp     | Đến 22kV (22.000V) | 35kV (35.000V) | 110kV (110.000V) |
|-------------|--------------------|----------------|------------------|
| Khoảng cách | Dây bọc            | Dây trần       | Dây trần         |
|             | <b>1,0 m</b>       | <b>2,0 m</b>   | <b>4,0m</b>      |

- + **Đối với chiều cao:** (không vi phạm vào khoảng cách của chiều rộng và đảm bảo khoảng cách an toàn sau)

| Điện áp     | Đến 35kV (35.000V) | 110kV (110.000V) |
|-------------|--------------------|------------------|
| Khoảng cách | <b>2,0 m</b>       | <b>3,0m</b>      |

- Đối với cầu tháp phải luôn đảm bảo khoảng cách an toàn như trên, ngoài ra phải cử nhân viên giám sát dưới đất để hướng dẫn tài xế lái cầu tháp trong quá trình cầu vật liệu xây dựng lên, xuống gần đường dây điện.

- Đối với những cây xanh nằm trong hành lang an toàn lưới điện cao áp phải được cắt tỉa gọn gàng sao cho khoảng cách từ điểm thấp nhất của dây dẫn đến điểm cao nhất của ngọn cây không nhỏ hơn:

| Điện áp     | Đến 35kV (35.000V) |          |
|-------------|--------------------|----------|
| Khoảng cách | Dây bọc            | Dây trần |
|             | 0,7 m              | 1,5 m    |

- Với những cây xanh nằm ngoài hành lang an toàn lưới điện phải được cắt tỉa sao cho trong tình huống xấu nhất cây bị ngã đổ thì không va quệt vào bất cứ bộ phận nào của lưới điện (cách 0,7m đối với đường dây cấp điện áp đến 35kV)

#### 4. Thông tin hỗ trợ:

- Trong quá trình thay thế, sửa chữa, nếu cần sự hỗ trợ về mặt kỹ thuật, an toàn điện, Quý địa phương có thể báo ngay cho Điện lực Trung tâm Nha Trang để cùng phối hợp xử lý;
- Để đảm an toàn cho người dân, đối với những khu vực bị ngập nước, mất an toàn hoặc có khả năng xảy ra sự cố chạm chập, cháy nổ, đứt dây gây rò điện, Điện lực sẽ thực hiện cắt điện mà không phải báo trước;
- Khi phát hiện xảy ra tai nạn điện và sự cố về điện, xin vui lòng liên hệ cho chúng tôi theo số điện thoại dưới đây để được hỗ trợ:

#### Điện lực Trung tâm Nha Trang:

- Địa chỉ: 11 Lý Thánh Tôn, phường Vạn Thạnh, tp. Nha Trang
- Đường dây nóng CSKH hoạt động 24/24h      Điện thoại: **19001909**
- Đội trưởng Đội QLVH      Điện thoại: **0905 331 415**
- Cán bộ an toàn      Điện thoại: **0979 718 997**

Trên đây là một số khuyến cáo về sử dụng điện an toàn, phòng chống cháy nổ, ngăn ngừa tai nạn điện trong Dân. Kính đề nghị Quý Ủy ban phối hợp tuyên truyền trên các phương tiện thông tin truyền thông để Người dân được biết về các nội dung trên.

Trân trọng./.

#### **Nơi nhận:**

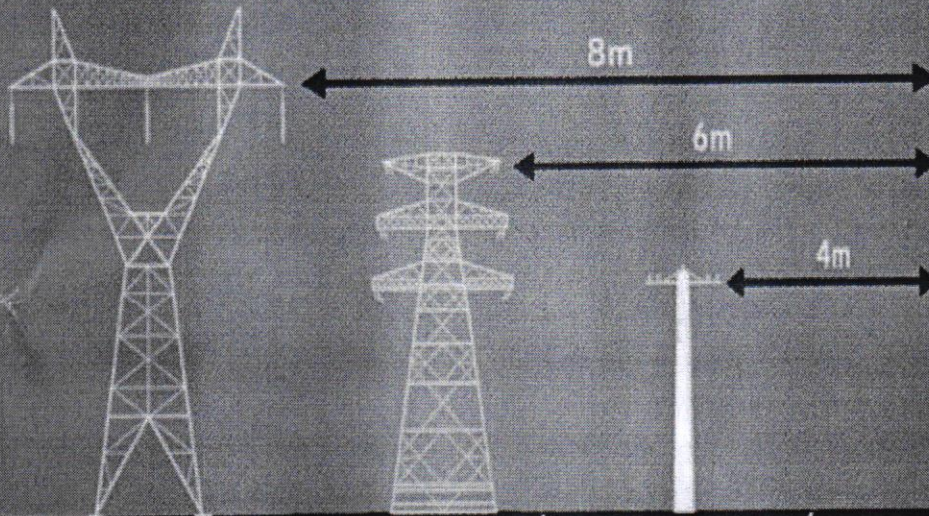
- UBND các phường:
  - + Phương Sài, P.Phương Sơn;
  - + Phước Hải, Phước Tân, Phước Tiến;
  - + Vạn Thắng, Vạn Thạnh, Phước Hòa;
  - + Tân Lập, Lộc Thọ, Xương Huân;
  - + Vĩnh Phước, Ngọc Hiệp;
- UBND các xã:
  - + Vĩnh Hiệp, Vĩnh Ngọc, Vĩnh Thạnh;
  - + Vĩnh Thái, Vĩnh Trung;
- TH, KD, KT, QLVH;
- Ban GD (báo cáo);
- Phòng AT Công ty (thay b/cáo);
- Lưu: VT, AT

**KT.GIÁM ĐỐC  
PHÓ GIÁM ĐỐC**



**Nguyễn Văn Hưng**

## KHOẢNG CÁCH AN TOÀN KHI LÀM VIỆC GẦN LƯỚI ĐIỆN

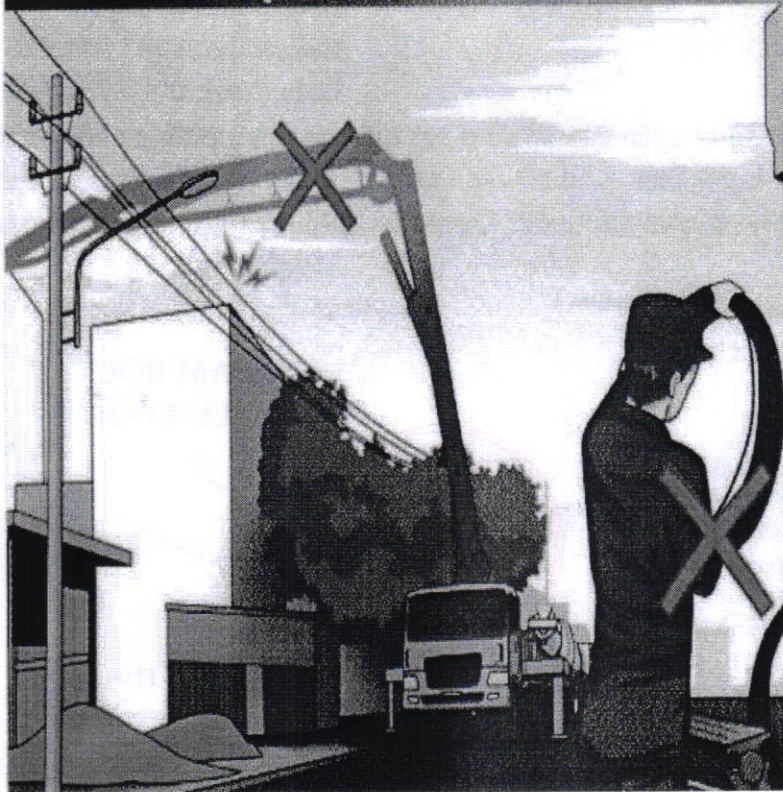


Đường dây cao thế  
500kV

Đường dây cao thế  
110kV và 220kV

Đường dây trung thế  
22kV và 35kV

## BẢO VỆ AN TOÀN HÀNH LANG LƯỚI ĐIỆN



Không để cản cản vi phạm khoảng cách an toàn lưới điện. Tuyệt đối không được vươn cần phun bê tông trên lưới điện cao thế

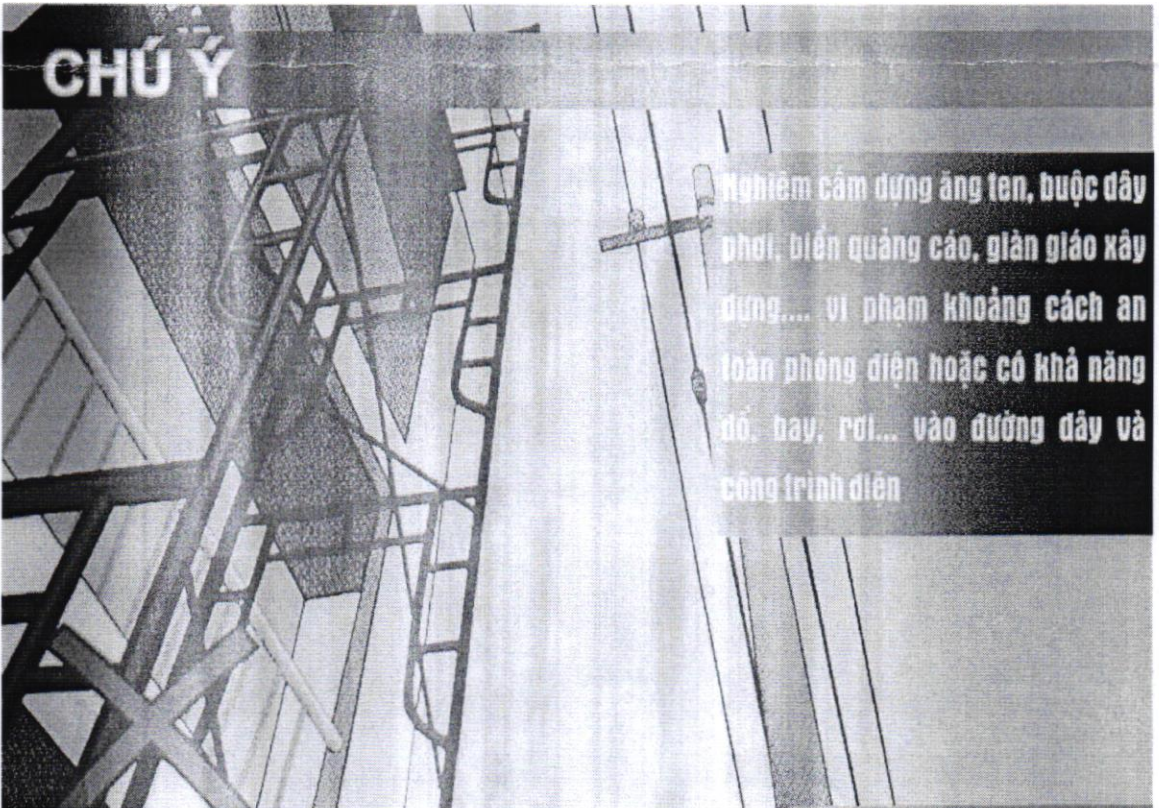
Không được treo, lắp đặt cáp mạng, cáp viễn thông, thiết bị ghi hình.... trên cột điện lực khi chưa được sự đồng ý và giám sát của Ngành điện

## KHÔNG



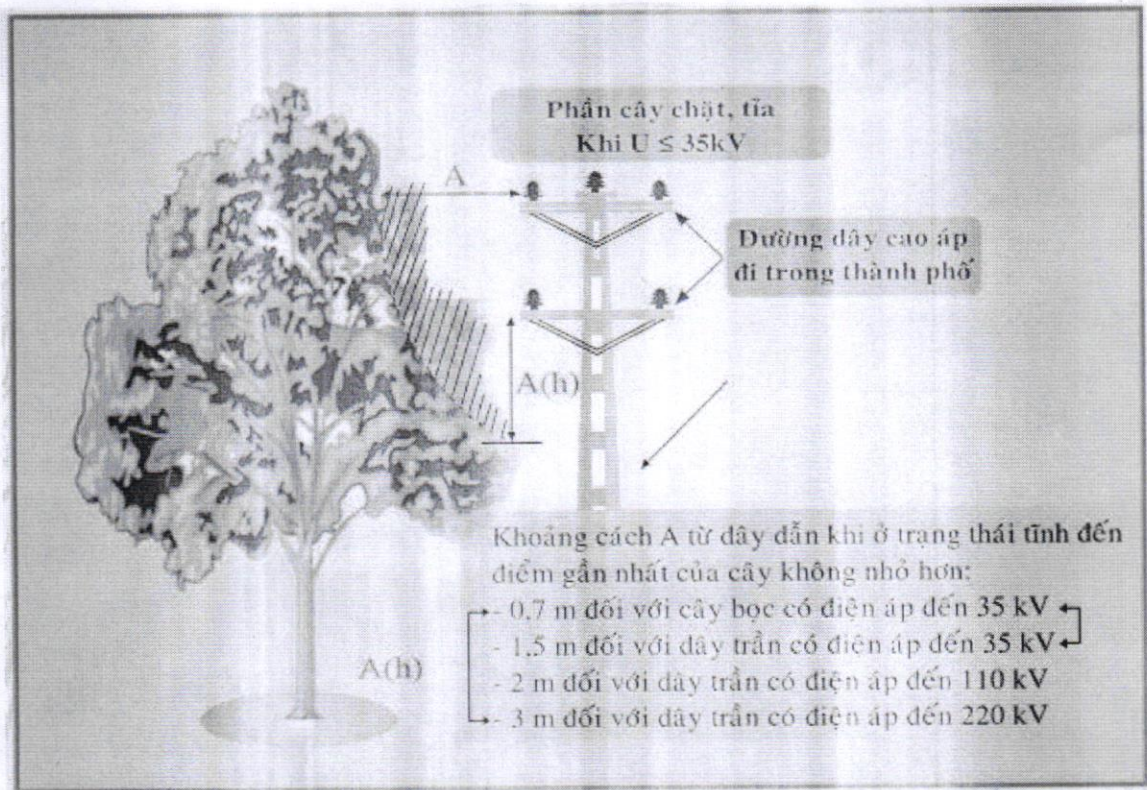
1. Không bắn súng, pháo hoa vào công trình điện.
2. Không tháo gỡ, kết cấu công trình điện.
3. Không leo lên cột điện, vượt qua hàng rào trạm điện.
4. Không thả bong bóng, thả diều gần đường dây điện.
5. Không ném bất kì vật dẫn điện nào ngang qua đường dây điện

## CHÚ Ý



Nghiêm cấm dựng ăng ten, buộc dây phơi, biển quảng cáo, giàn giáo xây dựng.... vi phạm khoảng cách an toàn phòng điện hoặc có khả năng đổ, hay, rơi... vào đường dây và công trình điện

Chặt tỉa cây trong năm trong hành lang bảo vệ an toàn lưới điện cao áp:



**Cây trong và ngoài hành lang phải đảm bảo khoảng cách h không nhỏ hơn quy định sau:**

